



# la. mirona

DOSIER · SALA LA MIRONA · SALT





“La música es sinónimo de libertad, de tocar lo que quieras y como quieras, siempre que sea bueno y tenga pasión, que la música sea el alimento del amor”.

**Kurt D. Cobain**

# lamirona



La sala La Mirona se inauguró en diciembre de 2001 y empezó su programación estable a partir del abril de 2002. La mediana de conciertos programados ha ido aumentando en los últimos años y actualmente es de 115 conciertos anuales, convirtiéndose así en unos de los espacios de referencia de la música popular de las comarcas gerundenses y en la sala de conciertos del área urbana de Girona.

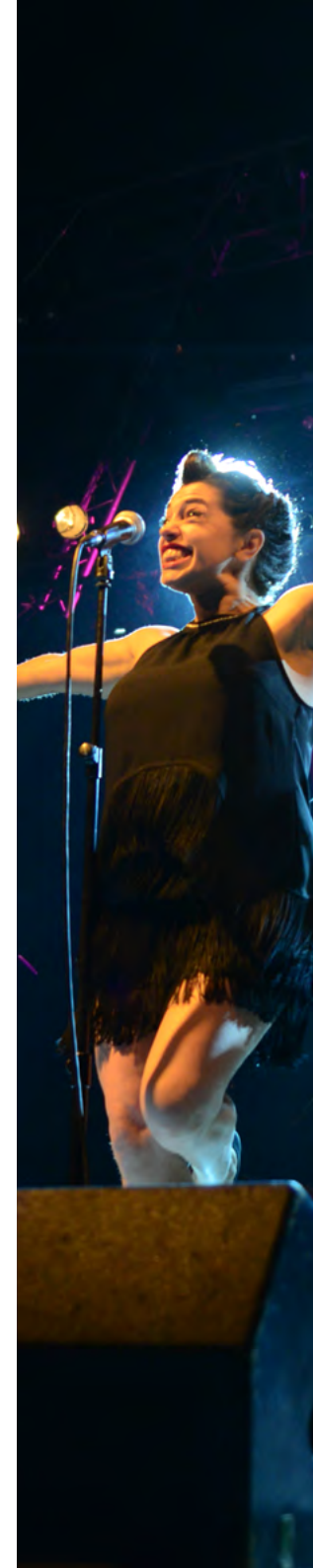
La Mirona dispone de dos salas, la 1 con capacidad para 1.800 personas y la sala 2, con capacidad para 450. Con esta versatilidad La Mirona puede ofrecer conciertos de todos los tipos, des de los más reducidos e íntimos hasta los más multitudinarios, siempre adecuando el espacio a sus necesidades.

Se ha convertido en parada obligatoria de artistas nacionales, estatales e internacionales a las comarcas gerundenses, llenando un vacío muy importante que existía en este campo. La Mirona ha sido reconocida en seis ocasiones con el premio Enderrock a la mejor sala de conciertos de Cataluña y un premio ASSAC. En Octubre de 2012 cumplió el concierto número 1000, con una actuación especial de MANU CHAO y desde entonces continua ofreciendo una programación ecléctica de música en directo, de todos los estilos y para todos los públicos.

Por La Mirona han pasado grandes estrellas internacionales, estatales y nacionales: CHUCK BERRY, STATUS QUO, BILL WYMAN, IKE TURNER, MICK TAYLOR, SPIN DOCTORS, MACEO PARKER, MANU CHAO, MORCHEEBA, TROMBONE SHORTY, SAM MOORE, JONNY WINTER, LISA STANSFIELD, JULIETTE & THE LICKS, THE BRAND NEW HEAVIES, INCOGNITO, LIVING COLOUR, US3, ADRIÀ PUNTÍ, ELS PETS, MACACO, BETAGARRI, LAX'N'BUSTO, EXTREMODURO, OBRINT PAS, STANDSTILL, LOS MOJINOS ESCOZIOS, LLUÍS LLACH, BUNBURY, SOCIEDAD ALCOHÓLICA, FANGORIA, OJOS DE BRUJO, LOVE OF LESBIAN, JA T'HO DIRÉ, MANEL, CHAMBAO, MAGO DE OZ, BARÓN ROJO, LOS SUAVES, OQUES GRASSES, GATILLAZO, SUPERSUBMARINA, TWO MANY DJ'S, ELS AMICS DE LES ARTS, SOBER... entre muchos otros.

Además de la programación de conciertos, la sala dispone de su espacio para las sesiones de DJ's, donde la fiesta continua durante toda la noche con diferentes propuestas y estilos musicales.

La Mirona es un espacio cultural y de ocio en el cual la música es la protagonista.



# CONDICIONES DE CESIÓN DE LA SALA

## Alquiler de la sala:

- Consultar posibilidades y precios al correo electrónico [info@lamirona.cat](mailto:info@lamirona.cat)

## DATOS

### Dirección

- C/Amnistia Internacional s/n - 17190 Salt (Girona)

### Teléfono

- 972 23 23 75

### Email

- [info@lamirona.cat](mailto:info@lamirona.cat)

### Web

- [www.lamirona.cat](http://www.lamirona.cat)

## LOCALITZACIÓ

- Sala La Mirona Carrer Amnistia Internacional
- 17190 Salt, Girona, Catalunya



Latitud: 41.968247 | Longitud: 2.773607  
Desde la AP7 salida Girona Sud.

## HORARIOS

### Horario de oficina:

- De lunes a viernes de las 9.00h hasta las 19.00h.

### Horario de los conciertos:

- La Mirona está abierta divendres, dissabtes i vigílies de festivos.
- La apertura de puertas será 30 minutos antes de empezar el concierto.
- Les sessions de discoteca acaba a las 5.30 o a las 6.00h.

## INTERNET / WIFI

Posibilidad de conexión a la red de internet.



## MERCHANDISING

La sala cede sin cargo, un espacio y un punto de luz para la venta de merchandising. En caso de necesitar personal para la venta se solicita con anterioridad al responsable de producción. Este servicio tiene un coste adicional.

## TICKETING

La sala ofrece la posibilidad de poner a la venta entradas para los conciertos que podrán ser adquiridas en [www.lamirona.cat](http://www.lamirona.cat). Este sistema no tiene coste para el promotor y el coste de gestión se carga en la misma entrada.

## PATROCINADORES

La sala indicará los sitios donde se puede colocar el material publicitario. Nuestro patrocinador principal es Estrella Damm, de manera que no se aceptan como patrocinadores otras marcas de cerveza.

## TRANSPORTES

### COCHE:

- El acceso más directo desde fuera de las comarcas gerundenses es por la salida de Girona Sud de la Autopista AP-7.

### TREN:

- [www.renfe.es](http://www.renfe.es) podéis consultar los horarios de trenes hasta Girona y desde allí coger un bus de la Línea 4.

### AUTOBUSES INTERURBANOS:

- [www.girona.cat/mobilitat](http://www.girona.cat/mobilitat) hay líneas y horarios de las diferentes compañías que enlazan Girona con el resto de la provincia.

### AUTOBUSES URBANOS:

- [www.girona.cat/bus](http://www.girona.cat/bus) podéis consultar las líneas 3 y 4 que hacen el recorrido de Girona – Salt, que os dejen cerca de La Mirona, aun así tenéis la opción de enlazar con el bus urbano de Salt. Línea 3 y línea 4.

### TAXIS:

- [www.gitaxi.cat](http://www.gitaxi.cat)
- 972 222 323 / Gitaxi

## ALOJAMIENTO

- [Hotel Can Bo de de Pau | 972 23 85 48](#)
- [Hotel Girona 2 | 972 43 94 87](#)
- [Hotel Girona 3 | 972 43 90 09](#)



## COMUNICACIÓN

- La sala dispone de servicio propio de comunicación y dinamización de las redes sociales. En la medida de lo posible se pide que el promotor y artista también hagan uso de sus propios canales para difundir las propuestas.
- Se envía mensualmente toda la programación por correo a más de 10.000 seguidores a través de la plataforma Mailchimp y se distribuyen 500 carteles en Girona y cercanías con la programación mensual.
- La sala puede proporcionar el contrato de una empresa externa de distribución para repartir cartelera A3, 100 x 70, flyers, etc... propia del evento a la zona de influencia.



**Facebook** /salalamironasalt



**Twitter** @salalamirona



**Instagram** @salalamirona



**Instagram Clubs** @mironaclubs

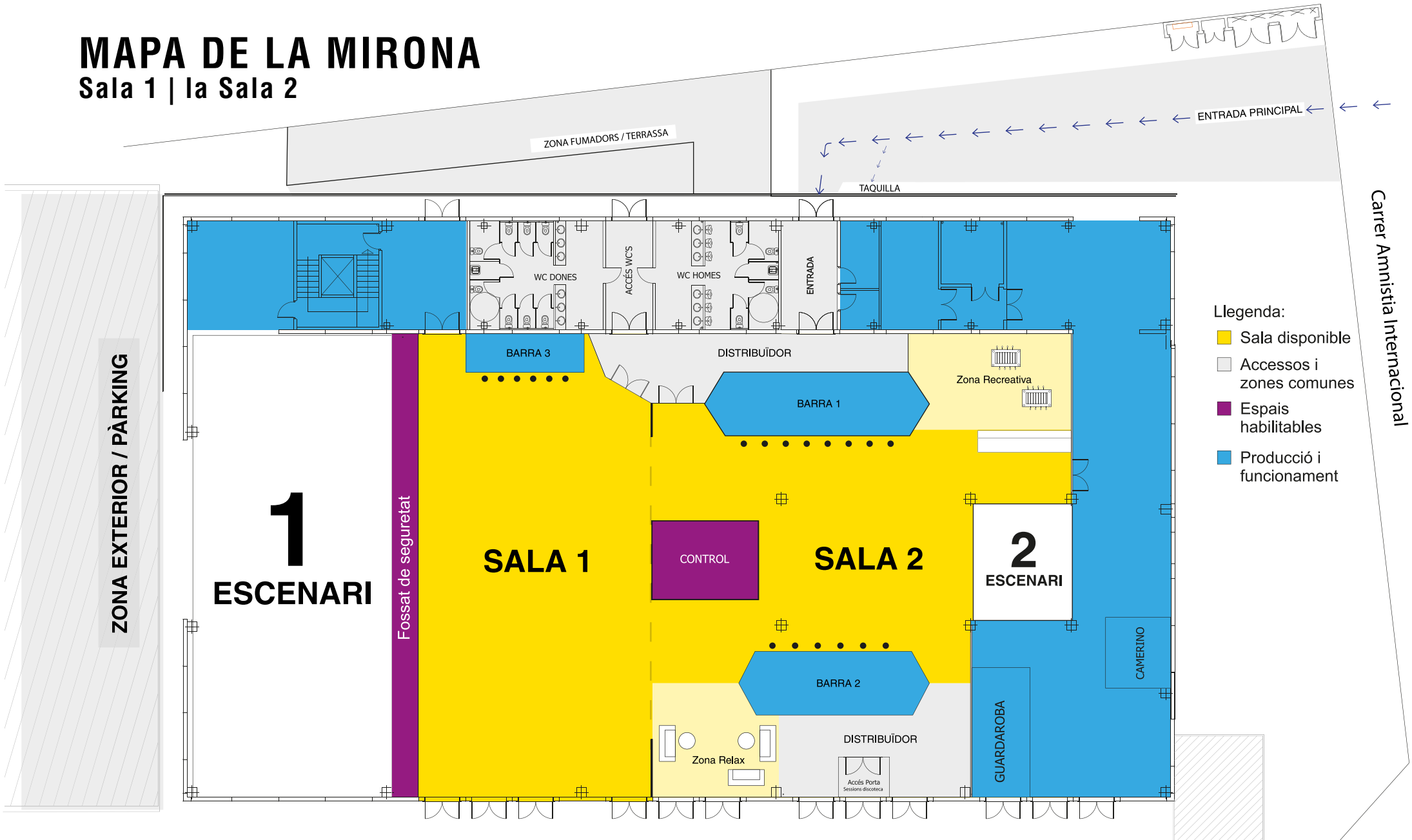
## NOTAS IMPORTANTES

- A) La ficha técnica de sonido, luces, vídeo y otras informaciones relevantes para el concierto se tienen que proporcionar al responsable técnico de la sala con suficiente anterioridad.
- B) No se permite el cambio de disposición de los elementos técnicos de la sala, excepto pacto previo entre las partes.
- C) Los menores de 16 años solo pueden acceder a la sala en caso de ir acompañados de padre, madre y/o tutor legal. Tienen que traer un documento conforme se hacen responsables.
- D) Según la ley Antitabaco está totalmente prohibido fumar en todos los espacios interiores de la sala: zona del público, backstage, escenario y oficinas.
- E) Está prohibido el uso de pirotecnia (fuego, humo, petardos, bengalas, etc...).
- F) Todo el personal implicado en la producción y contratado por el promotor tienen que tener toda la documentación en regla (altas seguridad social, recibos de autónomos, cursos de prevención de riesgos laborales, etc...).
- G) El promotor se hará responsable de los posibles desperfectos y daños materiales que se puedan ocasionar por negligencia del artista o personal contratado por el promotor.
- H) Es imprescindible solicitar autorización a SGAE para la realización del concierto.
- I) La sala declina cualquiera responsabilidad sobre los materiales aportados por el promotor para la realización del espectáculo.
- J) La sala no se hace responsable de cualquiera sanción derivada de publicidad engañosa o de tipo sexista que pueda realizar el promotor. La publicidad en ningún caso fomentará el consumo de alcohol entre los menores.



# MAPA DE LA MIRONA

## Sala 1 | la Sala 2



c/ Isaac Rabin Pol. Ind. Montfullà, 17162 Bescanó

## SALA 1



**Aforo: 1730 personas**

**Backstage:**

- 2 camerinos con ducha y wc.
- Salida directa al escenario.

**Catering:**

- Cervezas
- Refrescos
- Botella de licor
- Aguas

## SALA 2



**Aforament: 450 personas**

**Backstage:**

- 1 Camerino
- Salida directa al escenario.

**Catering:**

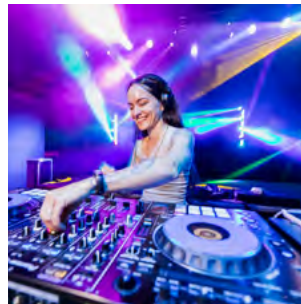
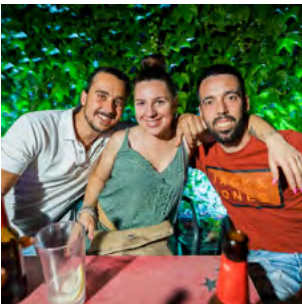
- Cervezas
- Refrescos
- Botella de licor
- Aguas



## TERRAZA



## ZONA EXTERIOR







**SALA 1**

**CAPACIDAD PARA 1735 PERSONAS**

fotografía de: Pau López



# RIDER TÉCNICO SALA 1 Modificado 21.02.24

## CARACTERÍSTICAS TÉCNICAS

### ESCENARIO

Superficie: 24 x 10m.

Altura: 1'60m.

Altura del techo útil desde el escenario: 9 m.

P.A. volada.

Puentes de luz colgados (motores).

Muelle de carga y descarga en el mismo escenario (parte posterior).

### CAMERINOS

2 Camerinos provistos de lavabos, w.c. i ducha con acceso directo al escenario.

### APARCAMIENTO

Aparcamiento con acceso en la parte posterior del escenario para cargar y descargar con capacidad para camiones o autobuses.

## MATERIAL DE SONIDO

6 CABLES RJ 45 CAT6 DESDE F.O.H. HASTA EL ESCENARIO

### P.A.

- SISTEMA LINE ARRAY L-ACOUSTICS A15-

- 8 X L-ACOUSTICS A15 · 2X (3 X A15 FOCUS + 1X A15 WIDE)
- 8 X KS21 L-ACOUSTICS (SUBS)
- 4 Etapas de potencia L-ACOUSTICS LA4X

### FRONTFILL

- 2 Altavoces JBL PRX 512M autoamplificados.

### DELAY (Línea de retardo)

- 6 Altavoces SEEBURG GALEO C (3L + 3R) Activo 2 vias 2 x 8" / 1.4"
- 1 Etapa de potencia RAM Audio Pi4-10K DSP.

### F.O.H.

- Mesa de mezclas digital MIDAS HERITAGE-D96-24-TP
- 2 MIDAS DL 151 (48 IN)
- 1 MIDAS DL 152 (24 OUT)
- Reproductor CD/USB DENON DN-300C MKII.
- Intercom AXXENT MS 200 (A+B)
- Limitador CESVA LF010 (100 dbA).



**MONITORES**

- 8 Monitores Turbosound TFM-202  
1 X 1" + 1 X 12".
- 2 Monitores Turbosound TFM-302  
1 X 1" + 1 X 15".
- 3 Monitores Turbosound TXD-12m
- 4 Monitores SEEBURG X8 15" coaxiales
- 3 Etapa de potencia CREST AUDIO CA-9 (TFM-302 / THL-2).
- 2 Etapas de potencia CREST AUDIO CA-6 (TFM-202).

**MONITORES IN EAR****Sistema SHURE PSM 1000**

- 2 Transmisores SHURE Dual Transmitter P10T (8ch./stereo))
- 4 Receptores SHURE P10R (sin auriculares)
- 1 Antenna Combiner SHURE PA421B
- 2 Antenas SHURE UA874WB

**DRUMFILL**

- 2 Subgraves autoamplificados de 1x15" TURBOSOUND TQ-115 DP.
- 2 Turbosound MILAN M12 autoamplificadas.

**SIDEFILL**

- 2 Subgraves D.A.S. ST-218.
- 2 Altavoces D.A.S. ST-215.
- 1 Crossover 3 vías XILICA DCP-3060
- 2 Etapas de potencia CREST AUDIO CPX2600.
- 1 Etapa de potencia CREST AUDIO CPX1600.

**CONTROL MONITORES**

- 1 Mesa de mezclas digital YAMAHA DM7
- 1 YAMAHA I/O Rack RIO 3224-D2 (32 IN +24 OUT)
- 1 YAMAHA I/O Rack RIO 1608-D2 (16 IN +8 OUT)

**MICROFONÍA**

- 8 SHURE SM-58
- 8 SHURE SM-57
- 2 SHURE BETA 57
- 1 SHURE BETA 91
- 3 SHURE BETA 98D/S
- 1 SHURE BETA 52
- 4 SHURE BETA SM 81-LC
- 1 AUDIX D6
- 4 AKG C-3000
- 2 SENNHEISER e906
- 3 SENNHEISER e904
- 1 AUDIO TECHNICA PRO-35ax
- 6 D.I. BSS AR-133
- 4 D.I. estéreo KLARK TEKNIK DN200
- 4 D.I. BEHRINGER

**MICROFONÍA INALÁMBRICA**

- 4 Microfonos de mano SHURE SM 58 - AD2 + Sistema AXIENT DIGITAL QUAD RECEIVER AD4Q + 2 Antenas SHURE UA874WB
- 2 Micrófonos de mano SHURE BETA 58 – BLX288
- 1 Micrófono de mano SHURE SM-58 - PGX2
- 1 Micrófono de diadema SHURE PG 30

**SOPORTES PARA MICROFONÍA**

- 22 Pies grandes.
- 6 Pies pequeños.



# SALA 1

## MATERIAL DE LUCES

- OBSIDIAN NETRON EN12 DMX node
- Mesa AVOLITES QUARTZ TITAN versión 16.0
- Para consultar material y patch ver plano de luces

## MATERIAL ESTRUCTURA

- 1 Puente contra de 15m. de largo y 7m. de alto (motores).
- 1 Puente frontal de 10,40m. de largo y 7m. de alto (motores).
- 6 Tarimas de la marca NIVOFLEX modelo STAVILO 1 X 2m. con ruedas (Accionamiento con cable).
- 1 Barra para colgar pancartas , cicloramas, etc en el puente de contra de 8 m. de largo.

## ROPAS ESCENARIO

- 2 Faldones de 8 x 6m.(laterales fijas).
- 1 Cortina americana dos hojas de 8 x 7'5m.
- 1 Telón negro de fondo de 2 hojas de 8 x 7m.

## MATERIAL PARA DJ's

- 1 Mixer PIONEER DJM-A9
- 2 Multi-Player DJ PIONEER CDJ 3000
- 2 Platos TECHNICS QUARTZ SL-1200 MK2.

## Contacto de producción:

- Sergi Corpas | [tecnic@lamirona.cat](mailto:tecnic@lamirona.cat)







**SALA 2**

**CAPACIDAD PARA 450 PERSONAS**

**fotografia de: Pau López**



# **RIDER TÉCNICO SALA 2**

**JOAN CARDONA "NINYÍN"**

Modificado 21.02.24

## **CARACTERÍSTICAS TÉCNICAS**

### **ESCENARIO**

Superficie: 6 m x 5 m

Altura: Primer nivel 100 cm; segundo nivell 120 cm

P.A. volada.

Puerto de carga i descargar a pie del escenario.

### **MATERIAL DE SONIDO**

#### **P.A.**

SEEBURG G3 Curved Cylindric Wave Radiator

- 4 Unidades SEEBURG G3 (2L+2R)
- 4 subs TURBOSOUND TSW-718  
2 X 18".
- 1 Procesador digital SEEBURG HDLM 8
- 1 Etapa de potencia CREST AUDIO CA9.

#### **FRONTFILL**

- 1 Altavoz SEEBURG ACOUSTIC LINE K20 800W.



**F.O.H.**

- MANGUERA DE 32 CANALES + 8 AUX. + 2 (L/R)
- 2 CAT6 RJ45 DESDE EL F.O.H HASTA EL ESCENARIO
- 1 Mesa de mezclas YAMAHA DM7(32+16 IN/OUT ANALÓGICOS)
- 1 YAMAHA I/O Rack RIO 3224-D2 (32 IN +24 OUT)
- 1 YAMAHA I/O Rack RIO 1608-D2 (16 IN +8 OUT)
- Reproductor CD/USB DENON DN-30C MKII.
- Limitador CESVA LRF-05 (100 dbA).
- Intercom Axxent MS200 (A+B)

**MONITORES**

- 8 Monitores Turbosound I TFM-202  
1 X 1" + 1 X 12"
- 2 Monitores Turbosound TFM-302  
1 X 1" + 1 X 15"
- 3 Monitores Turbosound TXD-12m
- 1 Etapa de potencia de 4ch x 360w/8 ohm (4ch. X 700w/4ohm.)  
POWERSOFT modelo DIGAM LQ2804.
- 1 Etapa de potencia CREST AUDIO CA6 de 2ch X 400w/40hm.

**MONITORES IN EAR**

Sistema SHURE PSM 1000

- 2 Transmisores SHURE Dual Transmitter P10T (8ch./stereo)
- 4 Receptores SHURE P10R (sin auriculares)
- 1 Antenna Combiner SHURE PA421B
- 2 Antenas SHURE UA874WB

**MICROFONÍA**

- 8 SHURE SM-58
- 8 SHURE SM-57
- 2 SHURE BETA 57
- 1 SHURE BETA 91
- 3 SHURE BETA 98D/S
- 1 SHURE BETA 52
- 4 SHURE BETA SM 81-LC
- 1 AUDIX D6
- 4 AKG C-3000
- 2 SENNHEISER e906
- 3 SENNHEISER e904
- 2 AUDIO TECHNICA PRO-35ax
- 6 D.I. BSS AR-133
- 4 D.I. estéreo KLARK TEKNIK DN200
- 4 D.I. BEHRINGER

**MICROFONÍA INALÁMBRICA**

- 4 Micrófonos de mano SHURE SM 58 - AD2 + Sistema AXIENT DIGITAL QUAD RECEIVER AD4Q + 2 Antenas SHURE UA874WB
- 2 Micrófonos de mano SHURE BETA 58 – BLX288
- 1 Micrófono de mano SHURE SM-58 - PGX2
- 1 Micrófono de diadema SHURE PG 30

**SOPORTES PARA MICROFONÍA**

- 22 Pies grandes.
- 6 Pies pequeños.



# SALA 2

## ILUMINACIÓN

- 4 Universos DMX desde F.O.H. al escenario
- Mesa de luces TITAN QUARTZ versión 16.0
- Para más información consultar plano de luces +patch de Sala 2

## MATERIAL PARA DJ's

- 1 Mixer PIONEER DJM-A9
- 2 Multi-Player DJ PIONEER CDJ 3000
- 2 Platos TECHNICS QUARTZ SL-1200 MK2.

Contacto de producción:

Sergi Corpas | [tecnic@lamirona.cat](mailto:tecnic@lamirona.cat)







**SALA 3**

**CAPACIDAD PARA 800 PERSONAS**

fotografía de: Pau López

# RIDER TÉCNICO SALA 3

Modificado 21.02.24

## CARACTERÍSTICAS TÉCNICAS

### ESCENARIO

**Superficie:** 9 x 10m. + 7m. de zona de backline por lado

**Altura:** 1'60m.

**Altura útil desde el escenario:** 9 m.

### CAMERINOS

- 2 Camerinos provistos de lavabos, w.c. i ducha con acceso directo al escenario.

## MATERIAL DE SONIDO

### P.A.

#### SEEBURG G3 Curved Cylindric Wave Radiator

- 4 Unidades SEEBURG G3 (2L+2R)
- 4 Subs TURBOSOUND TSW-718  
2 X 18".
- 1 Etapa de potencia CREST AUDIO CA-12.  
2 x 1.200Watt.
- Procesador digital SEEBURG HDLM 8

### FRONTFILL

- 2 Altavozes autoamplificado JBL PRX 521Mi

### F.O.H.

- YAMAHA M7CL (en el escenario) controlada por IPAD

### MONITORES

- 8 Monitores Turbosound I TFM-202  
1 X 1" + 1 X 12"
- 2 Monitores Turbosound TFM-302  
1 X 1" + 1 X 15"
- 3 Monitores Turbosound TXD-12m
- 2 Etapas de potencia CREST AUDIO I CA-9
- 3 Etapas de potencia CREST AUDIO CA-6.

### MONITORES IN EAR

#### Sistema SHURE PSM 1000

- 2 Transmisores SHURE Dual Transmitter P10T (4ch. stereo))
- 4 Receptores SHURE P10R (sin auriculares)
- 1 Antenna Combiner SHURE PA421B
- 2 Antenas SHURE UA874WB





**DRUMFILL**

- 2 Subs autoamplificados Turbosound TQ-115DP. 1X15"
- 2 Turbosound MILAN 12 autoamplificados

**MICROFONÍA**

- 8 SHURE SM-58
- 8 SHURE SM-57
- 2 SHURE BETA 57
- 1 SHURE BETA 91
- 3 SHURE BETA 98D/S
- 1 SHURE BETA 52
- 4 SHURE BETA SM 81-LC
- 1 AUDIX D6
- 4 AKG C-3000
- 2 SENNHEISER e906
- 3 SENNHEISER e904
- 1 AUDIO TECHNICA PRO-35ax
- 6 D.I. BSS AR-133
- 4 D.I. estéreo KLARK TEKNIK DN200
- 4 D.I. BEHRINGER

**MICROFONÍA INALÁMBRICA**

- 4 Micrófonos de mano SHURE SM 58 - AD2 + Sistema AXIENT DIGITAL QUAD RECEIVER AD4Q + 2 Antenas SHURE UA874WB
- 2 Micrófonos de mano SHURE BETA 58 – BLX288
- 1 Micrófono de mano SHURE SM-58 - PGX2
- 1 Micrófono de diadema SHURE PG 30

**PIES DE MICRO**

- 22 Pies grandes.
- 6 Pies pequeños.

**MATERIAL DE LUCES**

Consultar plano de luces

Las luces se controlan automáticamente con el software SUNLITE.

En caso de contar con técnico/asistente de luces de la sala se utilizará la mesa AVOLITES QUARTZ TITAN versión 16.0

**MATERIAL ESTRUCTURA**

- 6 Tarimas NIVOFLEX modelo STAVILO 1 X 2m.con ruedas

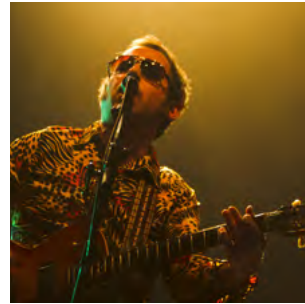
**MATERIAL PER DJ's**

- 1 Mixer PIONEER DJM-A9
- 2 Multi-Player DJ PIONEER CDJ 3000
- 2 Plats TECHNICS QUARTZ SL-1200 MK2.

Contacto de producción:

- Sergi Corpas | [tecnic@lamirona](mailto:tecnic@lamirona)







The central map displays a red route starting from the 'la mirona Sala La Mirona' location, passing through 'BESCANÓ', and heading towards 'SALT' and 'GIRONA'. A red car is positioned on the 'AP 7 - SORTIDA 7 - GIRONA SUD' road. The inset photographs provide visual context: the top-right photo shows a street with a yellow-paved path and a building; the bottom-left photo shows a large crowd at night outside a building with 'la mirona' signage; the bottom-right photo shows a roundabout with a tall, thin monument in the center.









f Facebook /salalamironasalt

t Twitter @salalamirona

Instagram @salalamirona

Colabora:

Aplicacions Audiovisuals  
Acoustic Engineering

Ubicació Google Maps:



www.lamirona.cat